

“

Pour qui ?

Votre élève :

- A des difficultés à rester assis
- A du mal à s'organiser, est facilement distrait
- Présente des décalages et/ou retard dans les apprentissages (langage, motricité, écriture, lecture...)
- Semble ignorer ses pairs, préfère l'isolement
- Ne supporte pas le bruit, l'agitation de la classe, le contact physique
- Gère les relations avec ses pairs de manière maladroite
- Montre des intérêts restreints, répétitifs ou envahissants
- A de la difficulté à contrôler ses gestes (maladresse, lenteur...)



## EMAS Cavallac

Équipe Mobile d'Appui  
Médico Social à la Scolarisation

Élèves avec des besoins  
particuliers de :

Maternelle, Élémentaire, Collège, Lycée

### Nous contacter

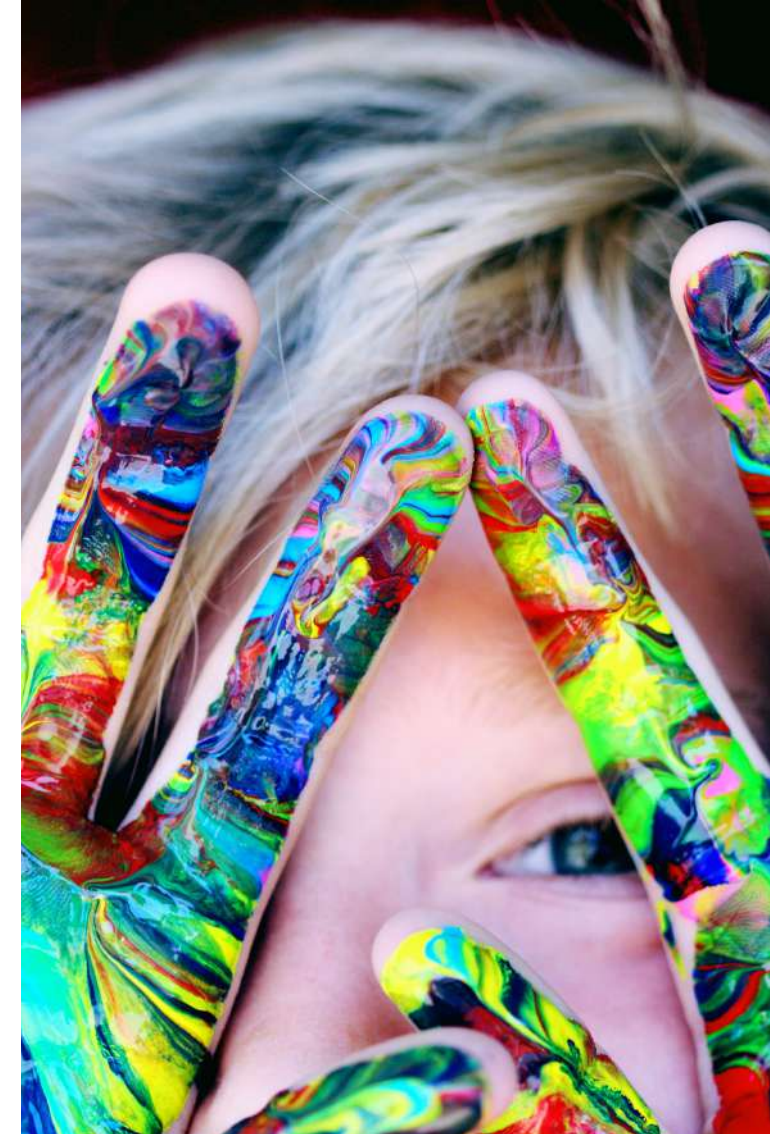
#### EMAS CAVAILLAC

Fiche de saisine à envoyer à :

Mail : [emasaemc@mas-cavallac.com](mailto:emasaemc@mas-cavallac.com)

Tel : 04 67 81 64 35

Site : <http://www.mas-cavallac.com/>



## EMAS CAVAILLAC



Équipe Mobile d'Appui  
Médico Social à la Scolarisation

- Ne pas jeter sur la voie publique -



## Nos missions

- Appui et conseil à la communauté éducative en cas de difficulté avec un élève en situation de handicap avec ou sans notification MDPH
- Aide à l'évaluation en cas de repérage d'enfants à besoins particuliers
- Sensibilisation de la communauté éducative autour des différents Troubles du Neuro Développement (Trouble du Spectre de l'Autisme, déficience intellectuelle, multi DYS, Trouble De l'Attention avec ou sans Hyperactivité...)
- Mise en place d'actions collectives de sensibilisation "autour du handicap" auprès des élèves et de leurs familles
- Conseil auprès d'une équipe pluri-disciplinaire d'évaluation de la MDPH.



## Notre secteur d'intervention

Collèges et écoles rattachées de :

- Le Vigan,
- St-Hippolyte-du-Fort,
- Anduze,
- St Jean du Gard,
- Quissac,
- Sommières,
- Clarensac,
- Lédignan,
- Brignon,
- St Génès de Malgoirès.

## EMAS CAVAILLAC

Siège administratif et financier :  
362 Route de Laparot 30120 Molières-Cavaillac

 04 67 81 64 35

Mail : [emasaemc@mas-cavaillac.com](mailto:emasaemc@mas-cavaillac.com)

## EMAS CAVAILLAC

- Une équipe composée de :

- 2 éducateurs spécialisés
- Un réseau de professionnels en soutien si besoin (psychologues du développement, médecin psychiatre, équipe éducative du SESSAD, CMPEA)

